

LE SOLÉAL

132 Kabinen und Suiten / 132 staterooms and suites



LE SOLÉAL

Wie ihre Schwesterschiffe verkörpert die Le Soléal die einzigartige Atmosphäre aus Luxus, Intimität und Wohlbefinden, die zum Markenzeichen von PONANT wurde. Ihre schlichte und schöne innere und äußere Linienführung und ihre kleine Größe (nur 132 Kabinen und Suiten) machen sie zu einer auf dem Markt der Kreuzfahrtschiffe einzigartigen, modernen Yacht.

Designed in 2013 and loyal to the PONANT spirit, Le Soléal like her sisterships embodies the subtle alliance between luxury, intimacy and wellbeing which is PONANT's signature. The elegance of her exterior and interior lines and her intimate size (only 132 staterooms and suites) make this a rare and innovative yacht on the cruise market.

Innendesign

Mit ihren fließenden Linien und der sanften Farbgebung von naturbelassenem Holz und Grau- und Weißtönen verbindet die Le Soléal Raffinesse und Entspannung.

Interior design

With her fluid lines and a modern colour scheme combining natural wood with shades of grey and white, Le Soléal presents references to a nautical theme.



Kabinen & Suiten

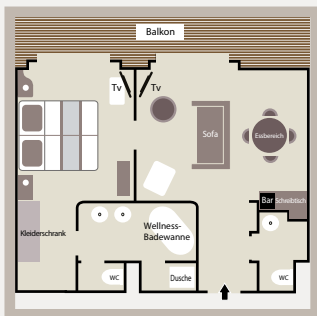
Die eleganten und flexiblen Suiten und Kabinen wurden von dem französischen Designer Jean-Philippe Nuel eingerichtet.

- Durch ihren flexiblen Aufbau verfügt die Le Soléal über eine Kapazität von 112 bis 132 Kabinen und Suiten.
- Min. Suiten / Max. Kabinen: 4 Suiten / 128 Kabinen.
- Max. Suiten / Min. Kabinen: 24 Suiten und 88 Kabinen.
- Wundervoller Panoramablick auf das Meer: 124 Kabinen und Suiten mit Balkon.

Accommodation

Elegance and flexibility of the suites and staterooms, decorated by French interior designer Jean-Philippe Nuel.

- *Flexible capacity of the ship: from 112 to 132 suites & staterooms.*
- *Maximum configuration: 4 suites & 128 staterooms.*
- *Maximum number of suites configuration: 24 suites & 88 staterooms.*
- *Magnificent ocean views: 124 staterooms and suites with balcony.*



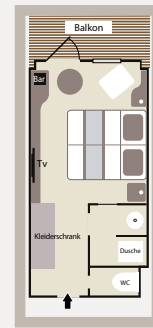
Owner's Suite
(45 m² + 9 m²
Balkon)

Owner's Suite
(484 sq.ft + 97 sq.ft.
private balcony)



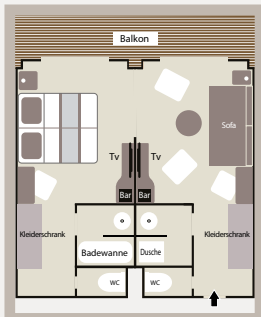
3 Deluxe Suiten
(27 m² + 5 m²
Balkon)

3 Deluxe suites
(290 sq.ft. + 54 sq.ft.
private balcony)



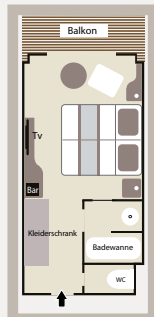
28 Deluxe Kabinen
(18,5 m² + 4 m²
Balkon)

28 Deluxe staterooms
(200 sq.ft. + 43 sq.ft.
private balcony)



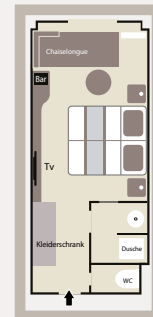
20 Prestige Suiten
(37 m² + 8 m²
Balkon)

20 Prestige suites
(398 sq.ft. + 86 sq.ft.
private balcony)



92 Prestige Kabinen
(18,5 m² + 4 m²
Balkon, Dusche oder
Badewanne)

92 Prestige staterooms
(200 sq.ft. + 43 sq.ft.
private balcony, shower or
bathtub according to the
staterooms)



8 Superior Kabinen
(21 m²)

8 Superior staterooms
(226 sq.ft)

Kabinenausstattung

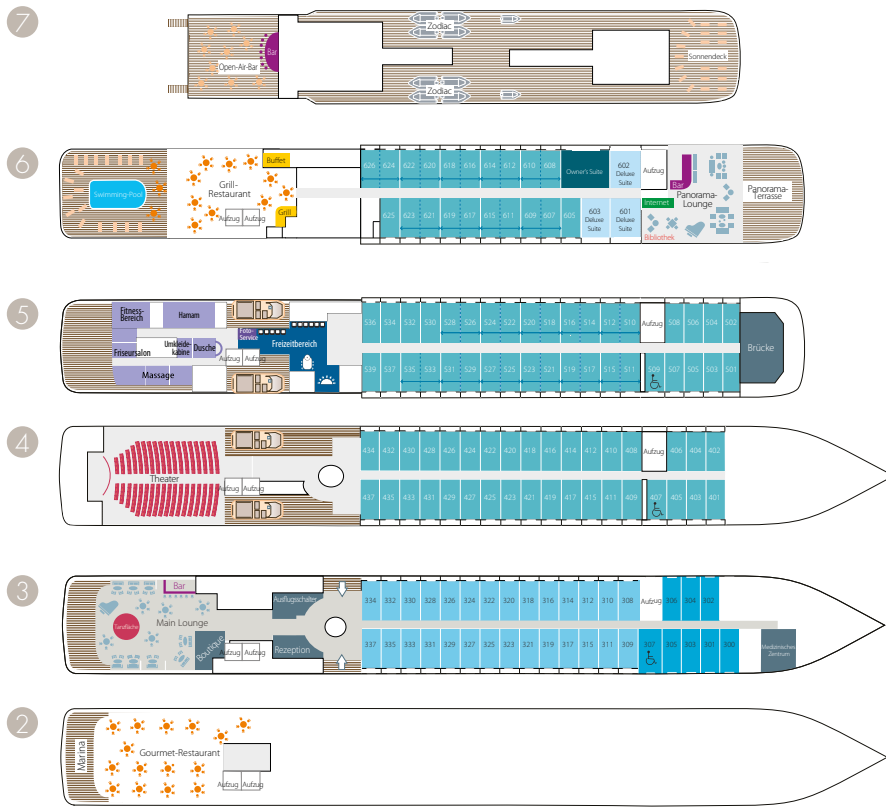
- individuell einstellbare Klimaanlage
- frz. Bett oder 2 getrennt stehende Betten; es gibt miteinander verbindbare Kabinen (Familien mit Kindern)
- Minibar
- Flachbildfernseher, Satelliten-TV und Filmauswahl
- iPod™-Docking Station
- Schreibtisch mit Briefpapier
- elektronischer Safe
- Bad mit hochwertigen Pflegeprodukten (frz. Marke)
- Frisiertisch und Fön
- Bademäntel
- Satellitentelefon
- 110/220 Volt Steckdosen
- 24 Stunden Room-Service
- WiFi
- Balkon

Amenities

- Individually-controlled air-conditioning
- Cabin layout: king-size bed, or twin beds, communicating cabins available (children welcome)
- Minibar
- Flat screen satellite TV
- iPod™ players
- Desk with stationery
- Electronic safe
- French bath products
- Dressing table and hairdryer
- Bath robes
- Satellite direct line telephone
- 110/220 volts
- 24hr room service
- WiFi
- Balcony

Deckpläne

Deck plan



- Länge 142 Meter
- Breite 18 Meter
- Tiefgang 4,7 Meter
- Geschwindigkeit 14 Knoten
- Eisklasse 1 C
- Klassifizierungsgesellschaft Bureau Veritas
- Flagge Französisch
- Passagierdecks 6
- Passagierkapazität (bei Doppelbelegung) . . bis zu 264 Passagiere
- Crewmitglieder 140
- Expeditionsflotte Zodiac® (Mark V HD)
- Tonnage 10.992 UMS
- Elektromotoren 2 x 2.300 KW
- Antriebskraft 7.200 KW
- Werft Fincantieri-Ancona-Italien

- Length 466 ft
- Beam 59 ft
- Draft 15.3 ft
- Cruising speed 14 knots
- Ice class 1 C
- Classification Bureau Veritas
- Flag French
- Guest decks 6
- Guest capacity (double occupancy) up to 264 PAX
- Normal crew size 140
- Fleet of expedition Zodiac® (Mark V HD)
- Gross tonnage 10 992 UMS
- Electric motors 2 x 2300 KW
- Installed power 7 200 KW
- Construction Fincantieri-Ancône-Italy

7 Open-Air-Bar – Sonnendeck

6 Owner's Suite - 3 Deluxe Suiten mit Balkon - 20 Prestige Kabinen mit Balkon (18 Prestige Kabinen sind in 9 Prestige Suiten umwandelbar) - Swimming-Pool - Grill-Restaurant - Internetstation - Bibliothek - Panorama-Lounge - Panorama-Terrasse

5 37 Prestige Kabinen mit Balkon (22 Prestige Kabinen sind in 11 Prestige Suiten umwandelbar) - Fitness- und Spa-Bereich Sothys™: Hamam, 3 Massageräume, Friseursalon, Wellness-Bereich - Freizeitbereich - Foto-Service - Brücke

4 35 Prestige Kabinen mit Balkon - Theater

3 28 Deluxe Kabinen mit Balkon - 8 Superior Kabinen - Main Lounge - Boutique - Rezeption - Ausflugsschalter - Medizinisches Zentrum

2 Gourmet-Restaurant - Marina

7 Open-air Bar - Sun Deck

6 Owner's Suite - 3 Deluxe suites with private balcony - 20 Prestige staterooms with private balcony (with 18 Prestige staterooms convertible into 9 Prestige suites) - Pool - Grill Restaurant - Internet Station - Library - Panoramic Lounge - Panoramic Terrace

5 37 Prestige staterooms with private balcony (with 22 Prestige staterooms convertible into 11 Prestige suites) - Fitness - Sothys™ Beauty Corner: Hammam, 3 Massage Cabins, Hairdresser - Leisure Area - Image & Photo Corner - Bridge

4 35 Prestige staterooms with private balcony - Theatre

3 28 Deluxe staterooms with private balcony - 8 Superior staterooms - Main Lounge - Shop - Reception Desk - Shore Excursions Desk - Medical Centre

2 Gastronomic Restaurant - Marina